

- Publicité
- Marketing communication
- Multimédia
- Marketing relationnel et opérationnel
- Communication institutionnelle
- Communication interne
- Communication écrite
- Business to Business
- Design
- Edition
- e-corporate

Cosmic Communication  
6, rue Royale - 75008 Paris  
Tél. : 33 (0)1 44 58 58 58 - Fax : 33 (0)1 44 58 58 59  
www.agencecosmic.com - contact@agencecosmic.com



Jean-Louis Herlédan  
Président  
jlh@agencecosmic.com



Aude Gillet  
Directrice de création  
ag@agencecosmic.com

## Philosophie et positionnement

**Cosmic Communication est une agence indépendante de conseil en communication, publicité, corporate, promotion des ventes, marketing direct, image de marque, nouveaux médias.**

Elle intègre de façon transversale toutes les compétences (conseil, réflexion stratégique, création, production, développement web...) pour assurer des réponses pertinentes à toutes les problématiques de communication, sans concurrence d'un média par rapport à l'autre.

Depuis sa création, l'agence est restée fidèle à ses principes : créativité, qualité de service, indépendance d'esprit.

## Prestations et services proposés

### Conseils et recommandations stratégiques

**Publicité** : presse, affichage, spots radio, films...

**Internet** : création de sites internet (institutionnels et marchands), extranet, e-mailings, campagnes publicitaires...

**e-corporate** : utilisation des outils et techniques du Web 2.0 pour un intranet collaboratif : Web TV, Tchat, blog, forum, wiki...

**Marketing promotionnel** : promotion des ventes, PLV, animation points de vente, argumentaires commerciaux...

**Stimulation de réseaux** : animation force de vente, concours et challenges.

**Marketing direct** : conquête et fidélisation.

**Image de marque** : recherche de noms, identité visuelle, logo, charte graphique...

**Conseil en tendances** : analyse des tendances, territoire de marque, stratégie d'image, recommandations...

**Production photos** : réalisation de banques d'images sur-mesure.

**Production audio-vidéo** : habillages radio, identités sonores, films TV.

## Moyens et outils

Équipements informatiques : Macintosh dernière génération. Un extranet collaboratif, plate-forme de travail sécurisée entre l'agence et ses clients. Système de sauvegarde et d'archivage quotidien des données.

## Budgets

**Automobile** : Renault, Nissan, UTAC, Faab - Fabricauto

**Banque et assurances** : BNP Paribas, Groupama, GMF, LCL

**Beauté, cosmétiques, mode** : L'Oréal, Club des Créateurs de Beauté, Heyraud,

**Crédit à la consommation** : Cetelem, Aurore, DIAC

**Culture, média** : Body & Soul, Europe 1, VNU Publications, Warner Bros

**Distribution** : Ikea, Delbard (jardineries et vente à distance), Novajardin (Solabiol), Conforama

**Conseil, services aux entreprises** : France Télécom, Grande Armée Conseil, Hub Télécom, La Bourse et la Vie TV

**Industrie** : 3M (Post-It, Scotch), Essilor, Salmson, Thermor (chauffage électrique et eau chaude sanitaire), JBL, Infinity, Parexlanko (ciments et enduits)

**Institution** : Mairie de Paris, plusieurs ministères

**Spiritueux et tabacs** : Rémy Martin, Passoa, Cointreau, Rhum Saint James, Glenfiddich, Piper-Heidsieck, British American Tobacco

**Transports, services** : Bourbon (services maritimes à l'offshore pétrolier), Gropiron, La Poste

**VPC** : Cdiscount, Françoise Saget, Club des Créateurs de Beauté, Delbard, Éditions Atlas

## Récompenses

**Prix Boursoscan** pour la communication financière de Bourbon

**Nomination aux Grands Prix Stratégies** pour l'Intranet BNP Paribas Personal Finance

**Deux prix Top Com** pour l'Intranet BNP Paribas Personal Finance : Top Com d'Or "Intranet", Prix Spécial du Jury multimédia

## Structure

ANNÉE DE CRÉATION : 1989

FORME JURIDIQUE : SAS

PRINCIPAUX ACTIONNAIRES : Cosmic Group

MODES DE RÉMUNÉRATION : Sur devis et/ou honoraires contractuels...

LANGUES PARLÉES : Français - Anglais - Espagnol - Portugais - Chinois

## Chiffres clés

EFFECTIF DE LA SOCIÉTÉ : 26

EFFECTIF DU GROUPE EN FRANCE : 28

Répartition par département :

Création : 30 %

Production : 25 %

Commercial : 25 %

Média : 10 %

Marketing /Etudes /Planning stratégique : 5 %

Direction /Gestion /Administration : 5 %

## CHIFFRE D'AFFAIRES :

2010 : 6 M d'euros

2009 : 5,2 M d'euros

## RÉPARTITION DES BUDGETS NATIONAUX/INTERNATIONAUX

National : 65 %

International : 35 %

## VENTILATION DES BUDGETS GÉRÉS PAR TAILLE

De 20 000 à 100 000 euros : 40 %

De 100 000 à 500 000 euros : 60 %

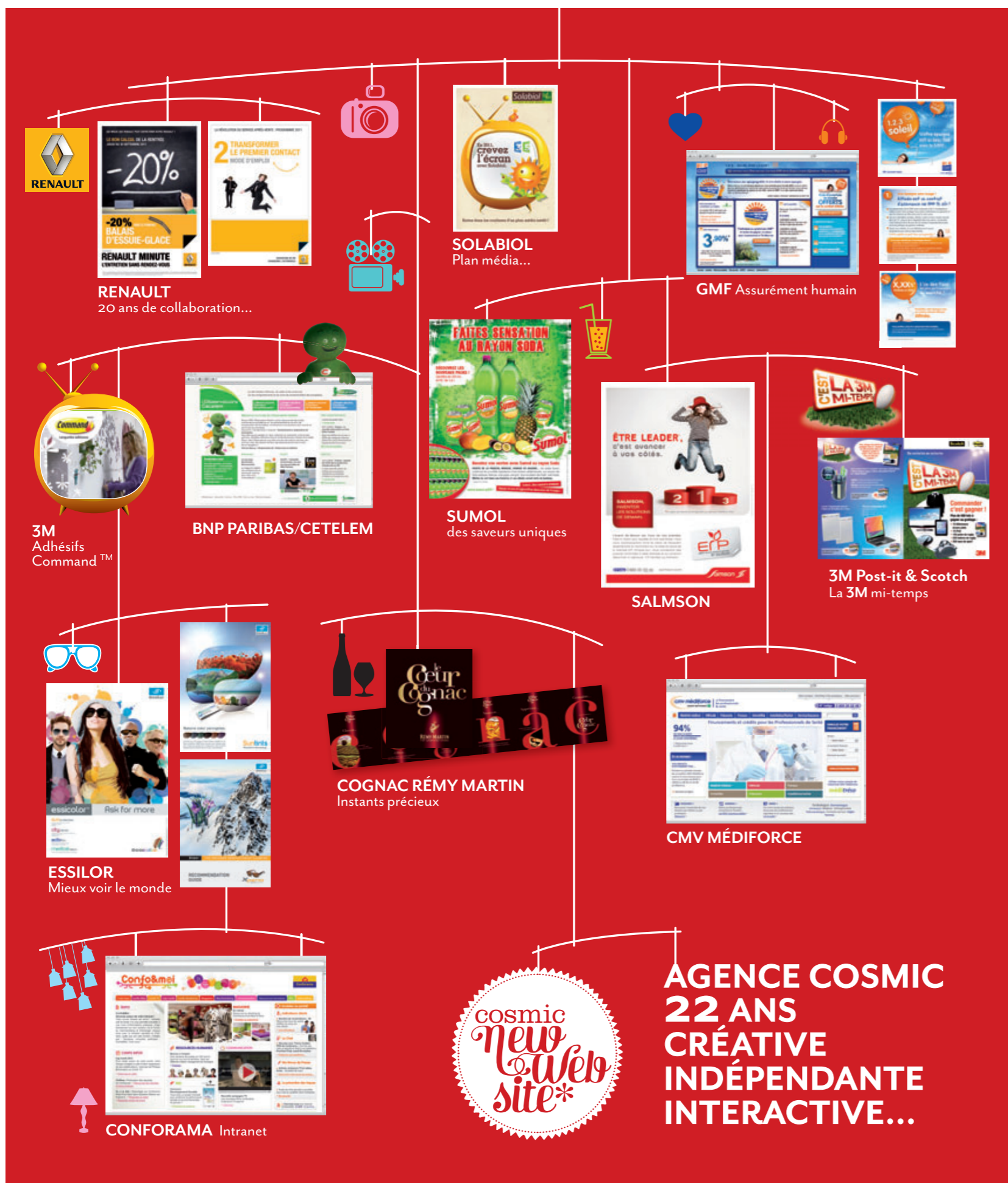
## RÉPARTITION MÉDIA ET HORS MÉDIA DES BUDGETS

Média : 20 %

Hors média : 80 %

## ADHÉSIONS AUX ORGANISMES PROFESSIONNELS

Membre UJJEFF, Sociétaire SACEM



**AGENCE COSMIC**  
**22 ANS**  
**CRÉATIVE**  
**INDÉPENDANTE**  
**INTERACTIVE...**

## Contact

Jean-Louis Herlédan  
Tél. : +33 (0)1 44 58 58 58  
jlh@agencecosmic.com



**RENAULT**  
20 ans  
de collaboration...

Campagnes  
Après-vente



**LA ROUTE  
ET MOI**



Campagne mondiale  
de sensibilisation des  
enfants à la sécurité  
routière



**SOLABIOL**  
Quoi de plus naturel



Film TV



**SALMSON**  
Campagne ERP



**3M Post-it & Scotch**  
Opération 2011



**3M**  
Film Adhésifs  
Command™



**BOURBON**  
Entre la mer et vous



**LA POSTE.NET**



**AUORE**  
Tous supporters avec Aurore  
Campagne 2011

